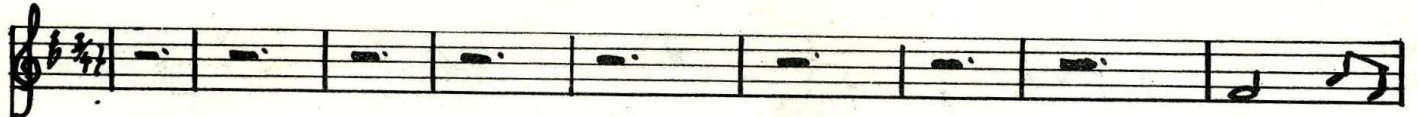
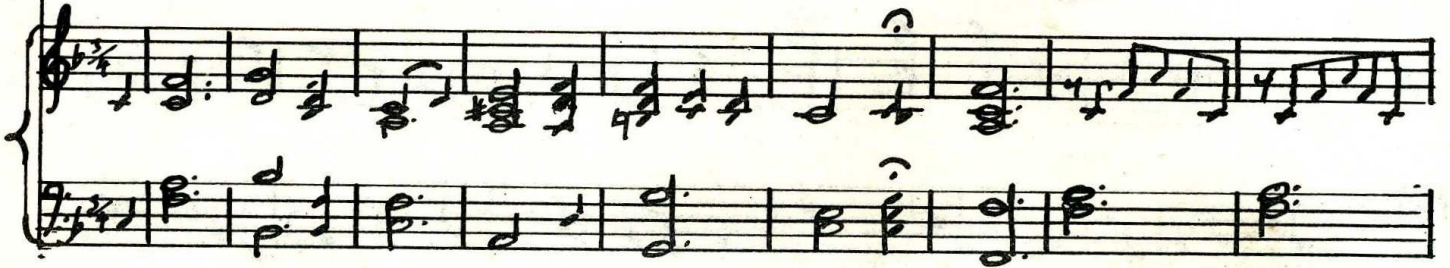
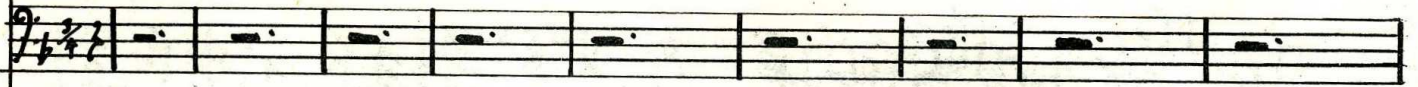


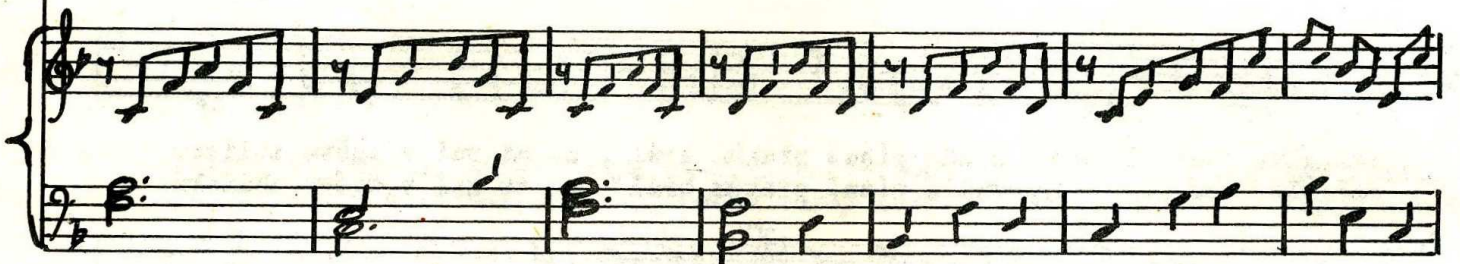
STOJIM PŘED TEBOU *č. Böhmi*



Můj Bože



moc - ný já k To - bě vo - lám, Ty, všemohou - cí ó buď při mě sám!



Ste-jím zde před Te-beu a s bla-veu skloněnou daes blas svůj k trů- nu Tvému
Jsem zde před Tebou s bla- vou skloněnou a blas. svůj k trů- nu Tvému



po - zve - dám bych šel vždy ces - tou Tvou
 Prosím dej mi sílu, abych stále šel vždy

dej, ať v míru, nebo žití víru zřím vždy ruku Tvou to Pane můj mi dej, v slabosti

pod - pí-rej, by dům můj byl i Tvým, já slov Tvých poslušným ó dej, bych
 dům by můj byl Tvým, bych byl poslušným

Tvou nermoutil sva - tou líc ! Můj Otče milý, ó prosbu mou

slyš, dej v každé chvíli, bych byl To - bě bliž, svou prosím lásku dej
svou mi lásku dej

ve mě chrám svůj měj
v mém srdci chrám svůj měj, bych také v Tvé náruči svou měl skrýš Prosím

/s milým mým/
 dej, ať všichni my vždy vzhůru jdeme k ne - be - sům bychom v bouři, nebo pokušení
 dej, ať vždy jdeme k ne - be - sům by - chom

Tvůj ješ zřeli trůn ať svaraš jdeme dál , nám přispeř lás-ky víc bych bližší
 bych vždy

mileval , lásku Tvou zjevoval, ó dej ať Tvou nermoutím sva - tou líe !
 lás-ka