

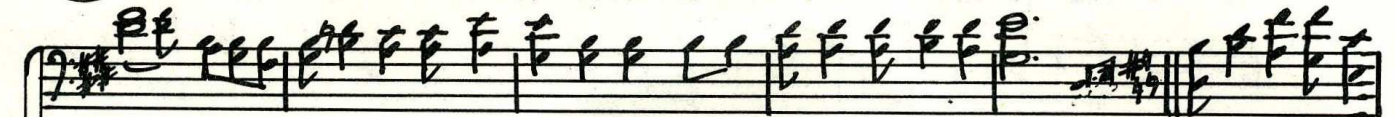
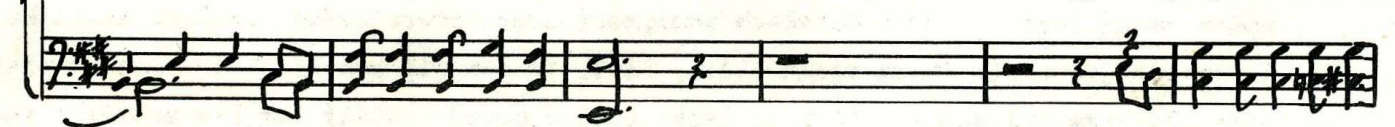
ZLATÉ PRAVIDLO *D. Böhmi*



Často potká kamarád přítele, aby žitím dál pak šli společně, skoky jedna milové



provádí a ten druhý mu nestačí. Druh na druhu příčinu svádá, proč je pouť obou obtíž



ná a stačí přizpůsobit se příteli, těžkost mnohá se překoná! Velmi snadné zdá se všem



žitím jít, každý myslí sám: "co je uchvátit", ba i milým, přátelům závidí, víc, než



sebe ona nevidí. Ježe sám se zoufale brání, když tak s ním se též nakládá a proto



velkou lásku měj k přátelům, lásku kdekdo dnes postrádá! Mnoho lidí přátelství



postrádá, neboť sobectví u nich převládá, jsou pak nad svým údělem zoufalí, neboť

lásku nepoznali, když je cesta ke štěstí snadná, lidstvo zná tisíce jí let, ano

miluj bližního jak sebe, potom dojdeš až do nebe až do nebe !

Program SPN zpřijemní tvůj domov
 Jaká hudba a písně zní z tvého magnetofonu?
 Svůj volný čas věnuj magnetofonovým nahrávkám SPN