

# 43. Do stínu křídel tvých

D dur

KÁNON

Hm

Hm<sup>7</sup>

G<sup>6</sup>



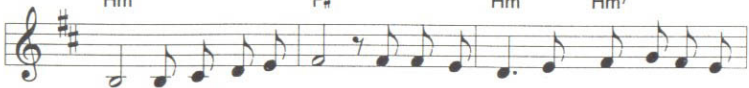
**1** Do stí-nu kří-del tvých se u-krý-vám, do lás-ky

Hm

F#

Hm

Hm<sup>7</sup>

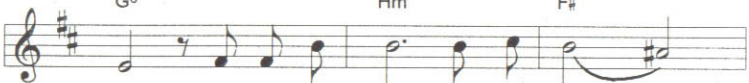


tvé, do sli-to-vá-ní, **2** do stí-nu kří-del tvých se u-krý-

G<sup>6</sup>

Hm

F#



vám. Ó, Bo-že náš, Bo-že ná-š,

Hm

Hm<sup>7</sup>

G<sup>6</sup>

Hm

F#



**3** chrá-níš nás ty sám, ty sám.