

25. Svorní jsme

E mol

Em



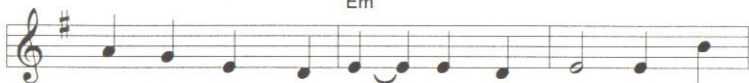
1. Svor - ni jsme v jed - nom Du - chu, ve - de
2. Půj - de - me ru - ku v ru - ce, půj - de -
3. Každ - ý chval Bo - ha Ot - ce, od nějž

Am



nás je - den Pán, svor - ni jsme v jed - nom
me kli - dem všem, půj - de - me ru - ku
život po - chá - zí, každ - ý chval Sy - na

Em



Du - chu, ve - de nás je - den Pán, s mod - lit -
v ru - ce, půj - de - me kli - dem všem, spo - leč -
je - ho, v němž vše smysl na - chá - zí a každ -

Am

Em



bou zří - me den, kdy roz - kol bu - de pře - ko -
ně roz - hlá - sí - me, že Bůh při - šel v tu - to
dý chval Dar Du - cha, jenž svor - nos - ti před - chá -

Ref.

C

Em



nán. Po - zna - jí nás po lás - ce, křes - t'a - ny, křes - t'a -
zem.
zí.

Am

Em

C

Em



ny, a - no, po lás - ce po - zna - jí křes - t'a - ny.