

# Nejdeš sám

C E<sup>7</sup> a a<sup>7</sup> d

Ne- mys- li, v ži- vo- tě nej- deš sám Je- žíš tě  
 O- kla- mat, o- bel- hat, sob- cem být k to- mu nás  
 Pro dru- hé o- bě- tuj sí- lu svou buď sil- ným

G<sup>7</sup> C E<sup>7</sup>

na tvé ces- tě vi- dí. On je tvůj Spa- si- tel  
 lids- kost den- ně svá dí, na- o- pak prav- du znát,  
 svět- lem, chut- nou so- lí. Až přij- de Pán Je- žíš

a G D<sup>7</sup> G<sup>7</sup>

tvůj do- brý Pán, je sla- boch kdo za něj se sty- dí.  
 poc - ti- vě žít, jen tak- to pro- ží- vej své mlá- dí.  
 se svou od- mě- nou pak jis- tě i te- be si zvo- lí.

C

d

d<sup>7</sup>

108



Pro-to pti-prav ú-čet svůj, kaž-dý den ted na to mys-li! Pa-ma

G<sup>7</sup>

C



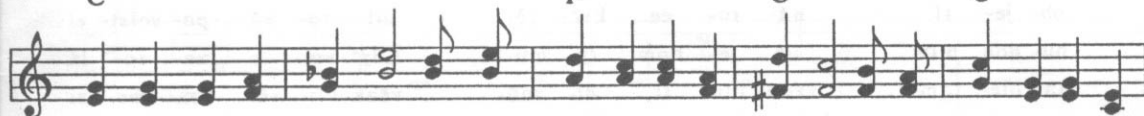
tuj, že Je-zíš tvůj na-bí-zí ti po-moc, chceš-li, v mod-lit-

C<sup>7</sup>

F

C<sup>dln</sup>

C



bě svou hle-dej sí-lu, Pís-mem po-si-luj si ví-ru, ži-vot v ne-bi, ži-vot

A<sup>7</sup>

d

G<sup>7</sup>

C



v mí-ru po-lož před svůj zrak ja-ko cíl.